

# Червячные редукторы в квадратном корпусе

## Innovari Q50



М ном. [Нм]	72
Р дв. [кВт]	0,12...0,75
D вых. [мм]	24, 25
Заказной шифр	Innovari Q50

## Рабочие характеристики редуктора INNOVARI Q50 - 72 Нм

Скорость на выходном валу $n_2$ [мин <sup>-1</sup> ]	Передаточное число $i$	Мощность двигателя $P_{1M}$ [кВт]	Крутящий момент на входе $M_{2M}$ [Нм]	Сервис-фактор $f. s.$	Номинал. мощность $P_{1R}$ [кВт]	Номинал. крутящий момент $M_{2R}$ [Нм]	Входная скорость ( $n_1$ )=1400 мин <sup>-1</sup>								Динамический КПД RD	Модуль зубчатого зацепления $M_n$ [мм]	Код передаточного числа
							Возможные моторные фланцы B5				Возможные моторные фланцы B14						
							A	C	D	O	P	Q	R				
200	7	0,75	28	1,9	1,5	57	B	B			B-C	B	82	2,5	01		
140	10	0,75	41	1,5	1,1	62	B	B			B-C	B	80	2,4	02		
100	14	0,75	57	1,2	0,90	68	B	B			B-C	B	79	2,6	03		
78	18	0,55	51	1,2	0,67	62	B	B			B-C	B	75	2,0	04		
54	26	0,55	67	1,0	0,54	66	B	B			B-C	B	69	2,7	05		
47	30	0,55	79	0,9	0,50	72	B	B			B-C	B	70	2,5	12		
39	36	0,37	63	1,2	0,43	72	B			B-C	B-C		69	2,1	06		
33	43	0,37	72	1,0	0,35	68	B			B-C	B-C		66	1,8	07		
28	50	0,25	53	1,2	0,31	66	B			B-C	B-C		62	1,5	13		
23	60	0,25	59	1,0	0,26	62	B			B-C	B-C		58	1,3	08		
21	68	0,25	66	0,9	0,22	58	B			B-C	B-C		57	1,2	09		
17,5	80	0,18	53	1,1	0,19	57	B			B-C	B-C		54	1,0	10		
14	100	0,12	41	1,3	0,15	51	B			B-C	B-C		50	0,8	11		

Возможные моторные фланцы

B - в комплект поставки входит проставка

B - по заказу возможен комплект без проставки

C - положение отверстий моторного фланца

## Тип синтетического масла и рекомендованное количество

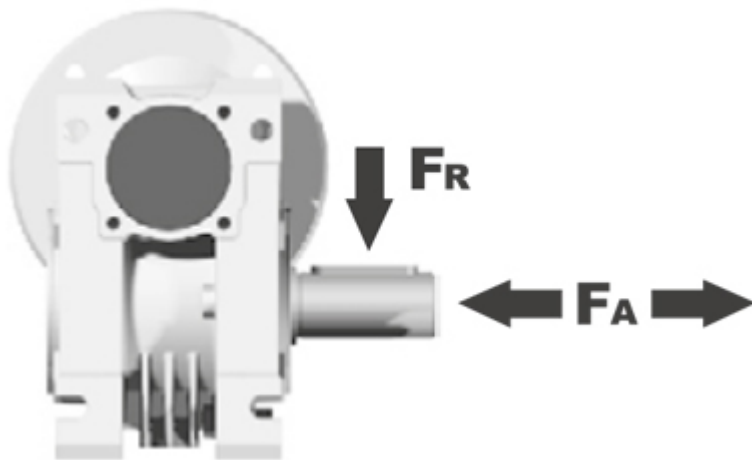
Редукторы Q50 поставляются синтетическим маслом, обеспечивающим смазку на весь период эксплуатации редуктора, техническое обслуживание не обязательно.

**СМАЗКА Q50 Количество масла 0,14 л**

AGIP Telium VSF 320 SHELL Omala S4 WE 320

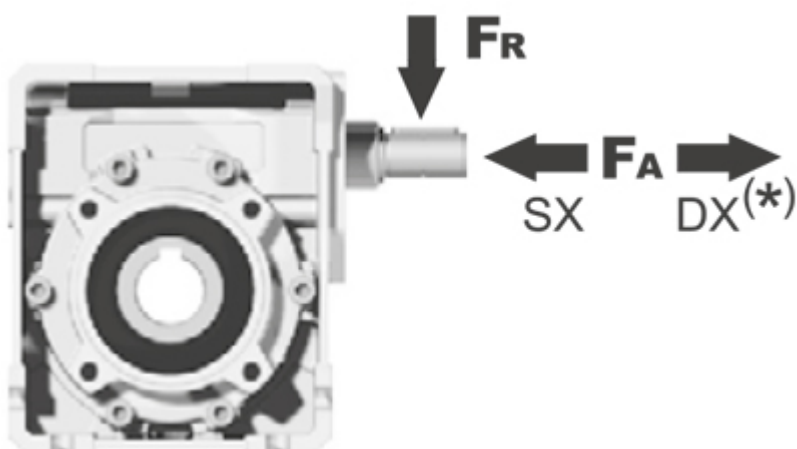
# Радиальные и осевые нагрузки редуктора INNOVARI Q50 - 72 Нм

## Выходной вал



$n_2$ [мин <sup>-1</sup> ]	$F_A$ [N]	$F_R$ [N]
200	240	1200
150	280	1400
100	300	1500
75	340	1700
50	380	1900
25	480	2500
15	560	2800

## Входной вал



$n_1$ [мин <sup>-1</sup> ]	$F_A$ [N]	$F_R$ [N]
1400	76	380

\*Большие осевые нагрузки по направлению DX запрещены.

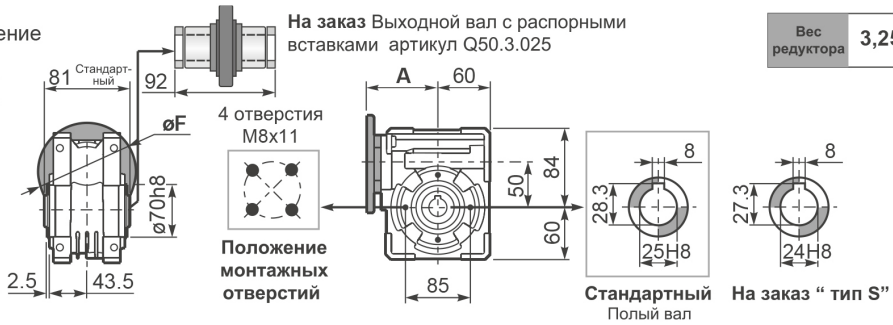
## Габаритные размеры редуктора INNOVARI Q50

PQ50FB... Базовое исполнение

На заказ Выходной вал с распорными вставками артикул Q50.3.025

Вес редуктора 3,25 кг

М. фланцы	Артикул	øF	A
63B5	K050.4.041	138	83,5
71B5	K050.4.042	160	81
80B5	K050.4.043	200	81,5
56B14	KC40.4.049	80	81
63B14	K050.4.047	90	83,5
71B14	K050.4.045	105	81
80B14	K050.4.046	120	81,5



PQ50FC... Выходной квадратный фланец

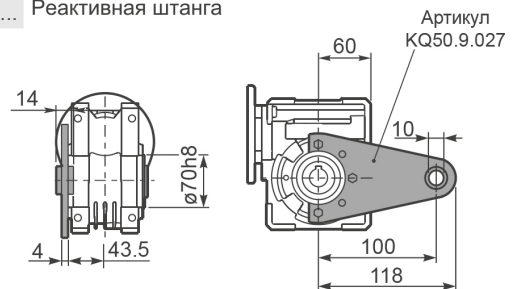
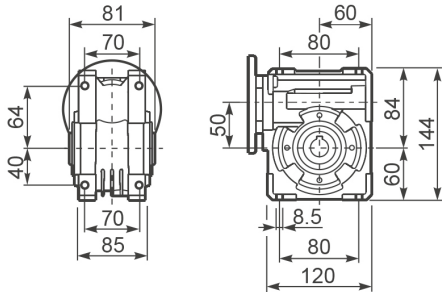
PQ50F1... Выходной круглый фланец

тип В	øD	E	G	L	N	O	P	Q	Артикул
FC	70 H8	5	9	90	49,5	85	125	11	KQ50.9.010
FL	70 H8	5	9	120	79,5	85	125	11	KQ50.9.011

тип S	øD	E	G	L	N	O	P	Q	Артикул
F1	110 H8	5	10	89	48,5	130	160	9,5	KQ50.9.012
F2	95 H8	5	14,5	72	31,5	115	140	11	KQ50.9.013

PQ50FB... Лапы

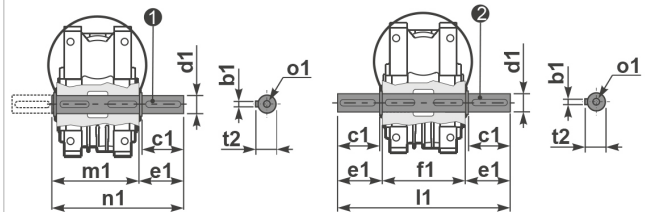
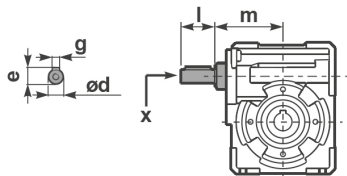
PQ50BR... Реактивная штанга



RQ50FB... Входной вал

PQ50...S... Односторонний выходной вал

PQ50...D... Двухсторонний выходной вал



1 Артикул K050.5.028 тип В  
Артикул KS050.5.030 тип S

2 Артикул K050.5.029 тип В  
Артикул KS050.5.031 тип S

тип В	ød	e	g	l	m	x	Артикул
тип В	16 h6	18	5	30	79,5	M6x16	1 K050.5.006 PAM71 2 K050.5.007 PAM80
тип S	14 h6	16	5	30	79,5	M5x10	1 KS050.5.008 PAM71 2 KS050.5.009 PAM80

тип В	b1	c1	d1	e1	f1	l1	m1	n1	t2	o1
тип В	8	52	25 <sup>-0,005</sup> <sub>-0,020</sub>	59,5	81	200	86,5	146	28	M8x20
тип S	8	50	24 <sup>-0,005</sup> <sub>-0,020</sub>	68,8	81	218	86,5	155	27	M8x20

## Технические характеристики:

### Аналоги других производителей, взаимозаменяемые по основным посадочным размерам

Типоразмер редуктора SITI	Bonfiglioli	STM	Varvel
030	VF030	RI28	
045	MI40	VF044	RI45 SRT40
050	MI50	VF049	RI50 SRT50
063	MI60	VF063	RI63 SRT60
063A	MI70	VF072	RI70 SRT70
085	MI80	VF086	RI85 SRT85
110	MI110	VF110	RI110 SRT110

По запросу готовы предоставить сравнительные таблицы размеров редукторов INNOVARI с аналогами других производителей.

**+7-903-935-6690**

smt21@bk.ru

smt21.ru