

Червячные редукторы в квадратном корпусе

Innovari Q75



М ном. [Нм]	270
Р дв. [кВт]	0,55..4
D вых. [мм]	28, 30
Заказной шифр	Innovari Q75

Рабочие характеристики редуктора INNOVARI Q75 - 270 Нм

Скорость на выходном валу n_2 [мин ⁻¹]	Передаточное число i	Мощность двигателя $P_{им}$ [кВт]	Крутящий момент на входе $M_{2м}$ [Нм]	Сервис-фактор $f. s.$	Номинал. мощность $P_{2н}$ [кВт]	Номинал. крутящий момент $M_{2н}$ [Нм]	Входная скорость (n_1)=1400 мин ⁻¹										Динамический КПД RD	Модуль зубчатого зацепления M_n [мм]	Код передаточного числа					
							Возможные моторные фланцы B5				Возможные моторные фланцы B14				C	D				E	F	R	T	U
							71	80	90	100	100	80	90	100										
200	7	4	172	1.1	4,4	190	B	B		B	B							90	3,75	01				
140	10	4	240	1,0	3,8	230	B	B		B	B							88	3,75	02				
93	15	3	261	1,0	2,9	250	B	B		B	B							85	3,75	03				
70	20	2,2	249	1,0	2,2	250	B	B		B	B							83	3,00	04				
56	25	1,5	205	1,2	1,83	250	B	B		B								80	2,41	05				
45	31	1,5	244	1,1	1,66	270	B	B		B								77	3,75	06				
35	40	1,5	295	0,9	1,30	255	B	B		B								72	3,10	07				
28	50	0,75	174	1,3	0,95	220	B											68	2,41	08				
23	60	0,75	202	1,0	0,75	200	B											65	2,10	09				
17,5	80	0,55	177	1,0	0,56	180	B											59	1,53	10				
14,0	100	0,55*	206	0,7	0,40	150	B											55	1,23	11				

Возможные моторные фланцы

B - в комплект поставки входит проставка

B - по заказу возможен комплект без проставки

C - положение отверстий моторного фланца

Тип синтетического масла и рекомендованное количество

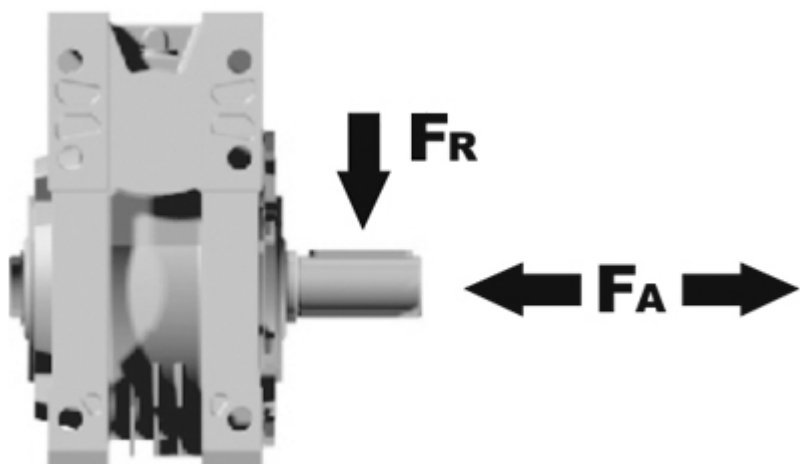
Редукторы Q75 поставляются с залитым синтетическим маслом, обеспечивающим смазку на весь период эксплуатации редуктора, техническое обслуживание не обязательно.

СМАЗКА Q75 Количество масла 0,40 л

AGIP Telium VSF 320 SHELL Omala S4 WE 320

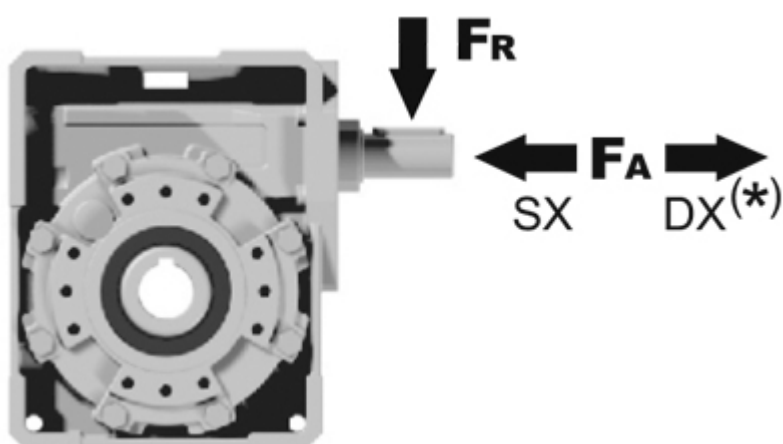
Радиальные и осевые нагрузки редуктора INNOVARI Q75 - 270 Нм

Выходной вал



n_2 [мин ⁻¹]	FA [N]	FR [N]
200	460	2300
150	520	2600
100	560	2800
75	620	3100
50	720	3600
25	880	4400
15	1000	5000

Входной вал



n_1 [мин ⁻¹]	FA [N]	FR [N]
1400	125	630

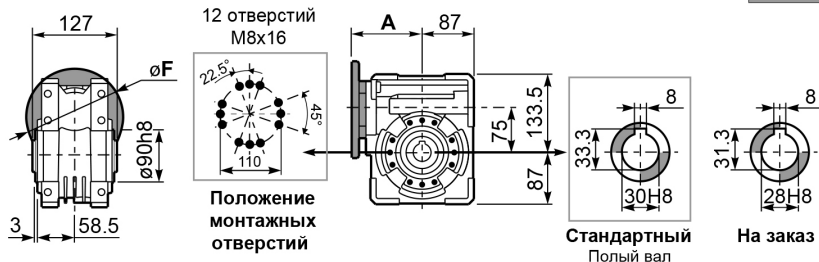
*Большие осевые нагрузки по направлению DX запрещены.

Габаритные размеры редуктора INNOVARI Q75

PQ75FB... Базовое исполнение

Вес редуктора **8,70 кг**

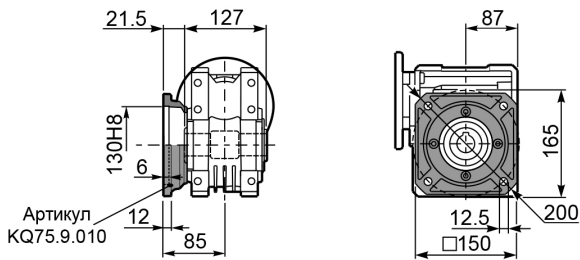
М. фланцы	Артикул	øF	A
71B5	K023.4.041	160	113,5
80/90B5	K023.4.042	200	115,5
100/112B5	K023.4.043	250	121,5
80B14	K085.4.046	120	113,5
90B14	K085.4.045	140	113,5
100/112B14	K023.4.041	160	113,5



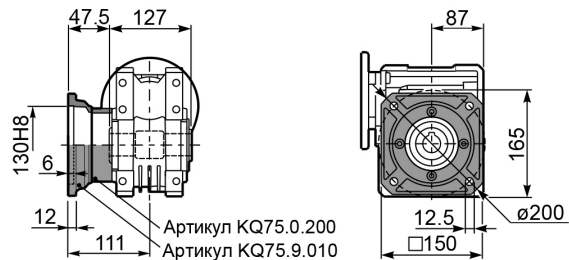
Стандартный
Полый вал

На заказ

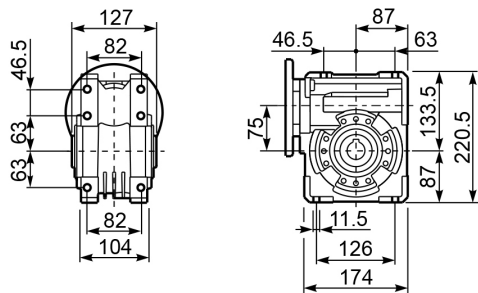
PQ75FC... Выходной фланец



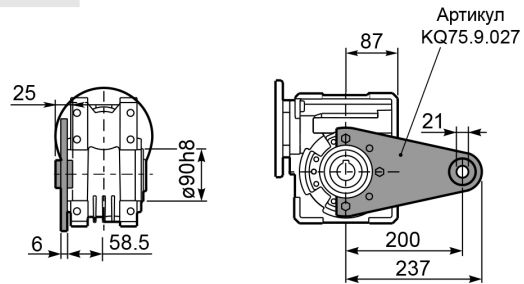
PQ75FL... Выходной фланец



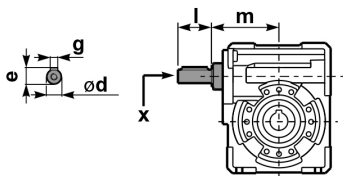
PQ75FB... Лапы



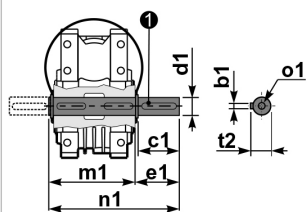
PQ75BR... Реактивная штанга



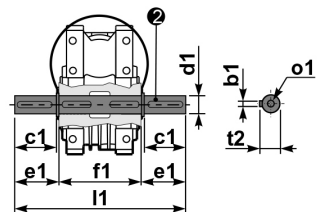
RQ75FB... Входной вал



PQ75....S... Односторонний выходной вал



PQ75....D... Двухсторонний выходной вал



① Артикул KQ75.5.028 Стандартный
Артикул KQ75.5.026 На заказ

② Артикул KQ75.5.029 Стандартный
Артикул KQ75.5.027 На заказ

	ød	e	g	l	m	x	Артикул
тип В	25 h6	27,8	8	50	109,5	M8x20	KQ75.5.006 PAM80 K085.5.007 PAM90 K085.5.008 PAM100

	b1	c1	d1	e1	f1	l1	m1	n1	t2	o1
Стандартный	8	60	30 ^{-0,005} _{-0,020}	65	127	255	134	199	33	M8x20
На заказ	8	60	28 ^{-0,005} _{-0,020}	65	127	255	134	199	31	M8x20

Технические характеристики:

Аналоги других производителей, взаимозаменяемые по основным посадочным размерам

Типоразмер редуктора SITI	Bonfiglioli	STM	Varvel
030	VF030	RI28	
045	MI40	VF044	RI45 SRT40
050	MI50	VF049	RI50 SRT50
063	MI60	VF063	RI63 SRT60
063A	MI70	VF072	RI70 SRT70
085	MI80	VF086	RI85 SRT85
110	MI110	VF110	RI110 SRT110

По запросу готовы предоставить сравнительные таблицы размеров редукторов INNOVARI с аналогами других производителей.

+7-903-935-6690

smt21@bk.ru

smt21.ru