

# Червячные редукторы в круглом корпусе

## Innovari 050



М ном. [Нм]	72
Р дв. [кВт]	0,12...0,75
Д вых. [мм]	24, 25
Аналоги других производителей	SITI MI50, Bonfiglioli VF049, STM RI50, Varvel SRT50
Заказной шифр	Innovari 050

## Рабочие характеристики редуктора INNOVARI 050 - 72 Нм

Скорость на выходном валу $n_2$ [мин <sup>-1</sup> ]	Передаточное число $i$	Мощность двигателя $P_{1M}$ [кВт]	Крутящий момент на входе $M_{2M}$ [Нм]	Сервис-фактор $f. s.$	Номинал. мощность $P_{1R}$ [кВт]	Номинал. крутящий момент $M_{2R}$ [Нм]	Входная скорость ( $n_1$ )=1400 мин <sup>-1</sup>								Динамический КПД RD	Модуль зубчатого зацепления $M_n$ [мм]	Код передаточного числа
							Возможные моторные фланцы В5				Возможные моторные фланцы В14						
							А	С	Д	О	Р	Q	R	63			
200	7	0,75	28	1,9	1,5	57	В	В			В-С	В	82	2,5	01		
140	10	0,75	41	1,5	1,1	62	В	В			В-С	В	80	2,4	02		
100	14	0,75	57	1,2	0,90	68	В	В			В-С	В	79	2,6	03		
78	18	0,55	51	1,2	0,67	62	В	В			В-С	В	75	2,0	04		
54	26	0,55	67	1,0	0,54	66	В	В			В-С	В	69	2,7	05		
47	30	0,55	79	0,9	0,50	72	В	В			В-С	В	70	2,5	12		
39	36	0,37	63	1,2	0,43	72	В			В-С	В-С		69	2,1	06		
33	43	0,37	72	1,0	0,35	68	В			В-С	В-С		66	1,8	07		
28	50	0,25	53	1,2	0,31	66	В			В-С	В-С		62	1,5	13		
23	60	0,25	59	1,0	0,26	62	В			В-С	В-С		58	1,3	08		
21	68	0,25	66	0,9	0,22	58	В			В-С	В-С		57	1,2	09		
17,5	80	0,18	53	1,1	0,19	57	В			В-С	В-С		54	1,0	10		
14	100	0,12	41	1,3	0,15	51	В			В-С	В-С		50	0,8	11		

Возможные моторные фланцы

В - в комплект поставки входит проставка

В - по заказу возможен комплект без проставки

С - положение отверстий моторного фланца

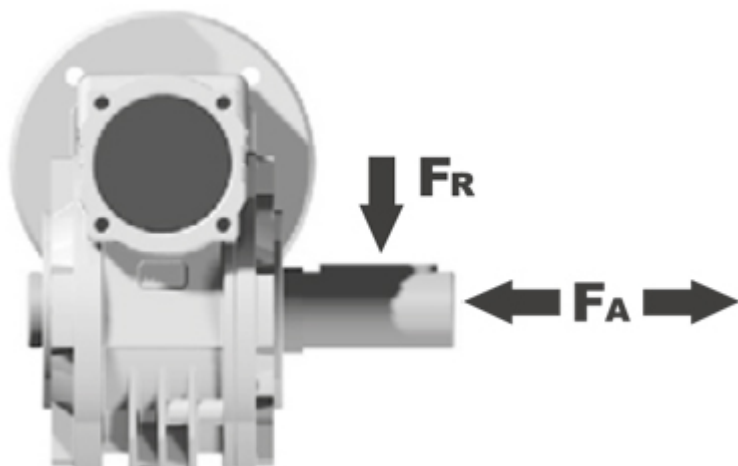
## Тип синтетического масла и рекомендованное количество

Редукторы 050 поставляются синтетическим маслом, обеспечивающим смазку на весь период эксплуатации редуктора, техническое обслуживание не обязательно.

**СМАЗКА 050 Количество масла 0,14 л**

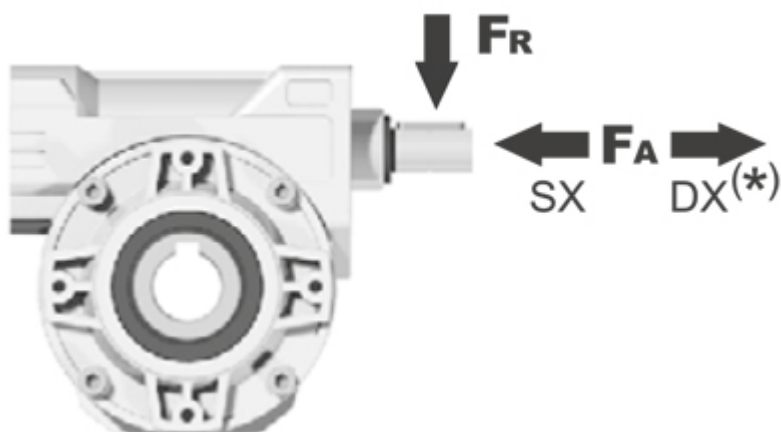
## Радиальные и осевые нагрузки редуктора INNOVARI 050 - 72 Нм

### Выходной вал



$n_2$ [мин <sup>-1</sup> ]	$F_A$ [N]	$F_R$ [N]
200	240	1200
150	280	1400
100	300	1500
75	340	1700
50	380	1900
25	480	2500
15	560	2800

### Входной вал



$n_1$	FA	FR
[мин <sup>-1</sup> ]	[N]	[N]
1400	76	380

---

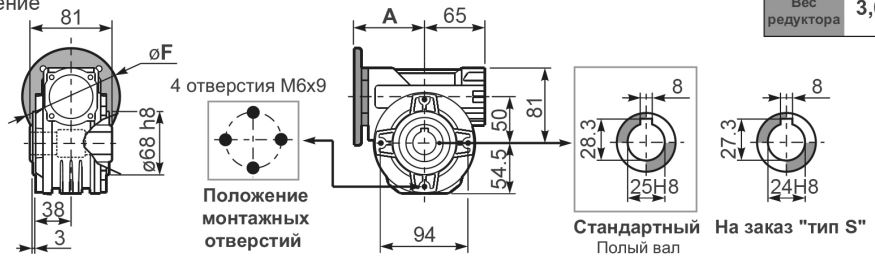
\*Большие осевые нагрузки по направлению DX запрещены.

## **Габаритные размеры редуктора INNOVARI 050**

P050FB... Базовое исполнение

Вес редуктора 3,00 кг

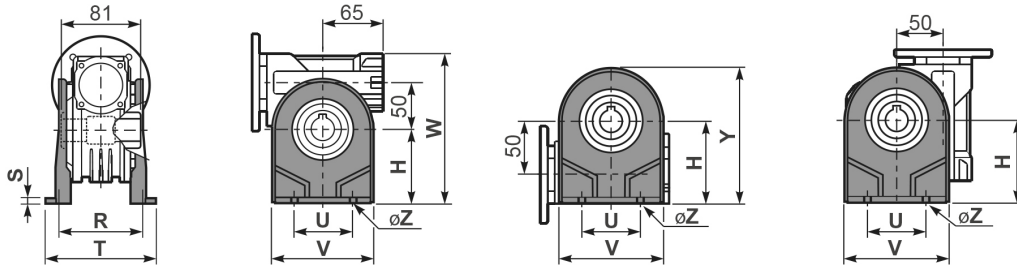
М. фланцы	Артикул	øF	A
63B5	K050.4.041	138	78,5
71B5	K050.4.042	160	76
80B5	K050.4.043	200	76,5
56B14	КС40.4.049	80	76
63B14	K050.4.047	90	78,5
71B14	K050.4.045	105	76
80B14	K050.4.046	120	76,5



P050PA... Лапы

P050PB... Лапы

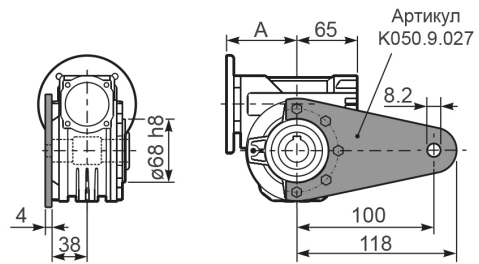
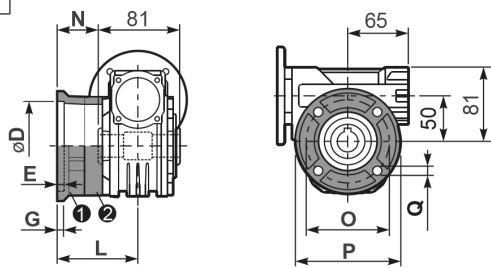
P050PV... Лапы



	H	R	S	T	U	V	Y	W	øZ	Артикул
тип В	82	98,5	3,5	123	63	113	138,5	163	ø10,5	K050.9.022
тип S	85	96	10	114	85	110	139,5	166	ø10	КС050.9.023

P050FC... Выходной фланец

P050BR... Реактивная штанга



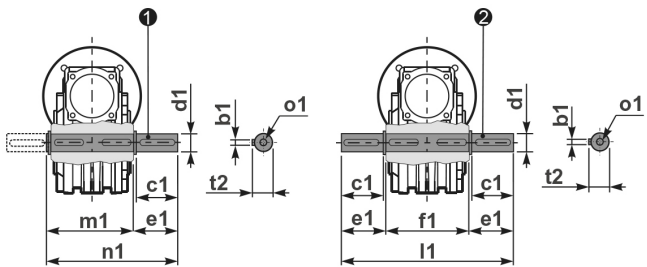
тип В	øD	E	G	L	N	O	P	Q	Артикул
FC	70 <sup>+0,20</sup> / <sub>+0,15</sub>	9	12	85	44,5	90	123	10,5	1 K050.9.010 2 -
FL	70 <sup>+0,20</sup> / <sub>+0,15</sub>	9	12	114,5	74	90	123	10,5	1 K050.9.010 2 K050.0.200

тип S	øD	E	G	L	N	O	P	Q	Артикул
F1	110 <sup>+0,20</sup> / <sub>+0,15</sub>	4	11	83,5	43	130	160	10	1 КS050.9.012 2 -
F2	70 <sup>+0,20</sup> / <sub>+0,15</sub>	9	12	76,5	36	90	123	10,5	1 КS050.9.014 2 -
F3	95 <sup>+0,20</sup> / <sub>+0,15</sub>	4	10	66,5	26	115	140	10	1 КS050.9.013 2 -

P050...S... Односторонний выходной вал

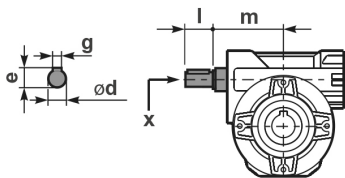
P050...D... Двухсторонний выходной вал



1 Артикул K050.5.028 тип В  
Артикул KS050.5.030 тип S

2 Артикул K050.5.029 тип В  
Артикул KS050.5.031 тип S

R050FB... Входной вал



	ød	e	g	l	m	x	Артикул
тип В	16 h6	18	5	30	74,5	M6x16	1 K050.5.006 PAM71 2 K050.5.007 PAM80
тип S	14 h6	16	5	30	74,5	M5x10	1 KS050.5.008 PAM71 2 KS050.5.009 PAM80

	b1	c1	d1	e1	f1	l1	m1	n1	t2	o1
тип В	8	52	25 <sup>-0,005</sup> / <sub>-0,020</sub>	59,5	81	200	86,5	146	28	M8x20
тип S	8	50	24 <sup>-0,005</sup> / <sub>-0,020</sub>	68,8	81	218	86,5	155	27	M8x20

## Технические характеристики:

### Аналоги других производителей, взаимозаменяемые по основным посадочным размерам

Типоразмер редуктора SITI	Bonfiglioli	STM	Varvel
030	VF030	RI28	
045	MI40	VF044	RI45 SRT40
050	MI50	VF049	RI50 SRT50
063	MI60	VF063	RI63 SRT60
063A	MI70	VF072	RI70 SRT70
085	MI80	VF086	RI85 SRT85
110	MI110	VF110	RI110 SRT110

По запросу готовы предоставить сравнительные таблицы размеров редукторов INNOVARI с аналогами других производителей.

**+7-903-935-6690**

smt21@bk.ru

smt21.ru