

Червячные редукторы в круглом корпусе

Innovari 045



М ном. [Нм]	41
Р дв. [кВт]	0,09...0,37
D вых. [мм]	18, 19,20
Аналоги других производителей	SITI MI40, Bonfiglioli VF044, STM RI45, Varvel SRT40
Заказной шифр	Innovari 045

Рабочие характеристики редуктора INNOVARI 045 - 41 Нм

БЫСТРЫЙ ВЫБОР										Входная скорость (n ₁)=1400 мин ⁻¹				
Скорость на выходном валу n ₂ [мин ⁻¹]	Передаточное число i	Мощность двигателя P _{дв} [кВт]	Крутящий момент на входе M _{2в} [Нм]	Сервис-фактор f. s.	Номинал. мощность P _{нр} [кВт]	Номинал. крутящий момент M _{2нр} [Нм]	Возможные моторные фланцы B5		Возможные моторные фланцы B14			Динамический КПД RD	Модуль зубчатого зацепления M _n [мм]	Код передаточного числа
							A	C	O	P	Q			
200	7	0,37	14	2,2	0,80	30	B		B-C	B-C	80	2,2	01	
140	10	0,37	20	1,5	0,57	30	B		B-C	B-C	79	2,2	02	
100	14	0,37	27	1,1	0,41	30	B		B-C	B-C	77	2,4	03	
67	21	0,37	36	1,2	0,43	41	B		B-C	B-C	67	1,6	04	
50	28	0,25	31	1,3	0,33	41	B		B-C	B-C	65	2,5	05	
38	37	0,25	40	1,0	0,26	41	B		B-C	B-C	63	1,8	06	
30	46	0,25	46	0,9	0,22	41	B		B-C	B-C	59	1,5	07	
23	60	0,18	41	1,0	0,18	41	B		B-C	B-C	56	1,2	08	
20	70	0,12	31	1,0	0,12	30	B		B-C	B-C	54	1,0	09	
13,7	102	0,09	31	1,0	0,09	29	B		B-C	B-C	49	0,72	10	

Возможные моторные фланцы

B - в комплект поставки входит проставка

B - по заказу возможен комплект без проставки

C - положение отверстий моторного фланца

Тип синтетического масла и рекомендованное количество

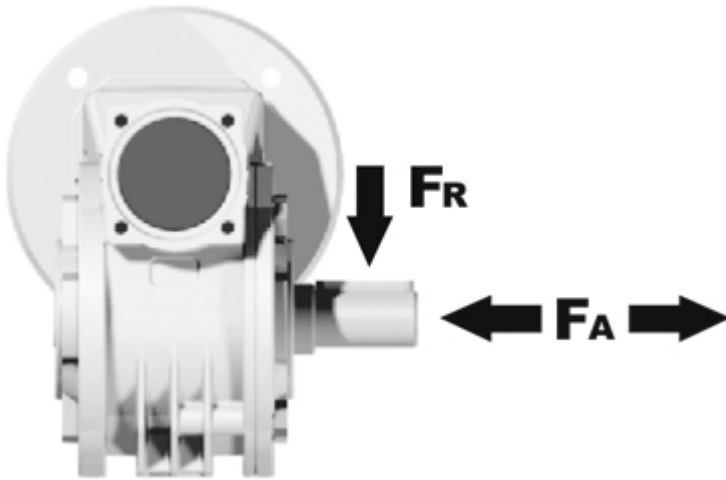
Редукторы 045 поставляются синтетическим маслом, обеспечивающим смазку на весь период эксплуатации редуктора, техническое обслуживание не обязательно.

СМАЗКА 045 Количество масла 0,09 л

AGIP Telium VSF 320 SHELL Omala S4 WE 320

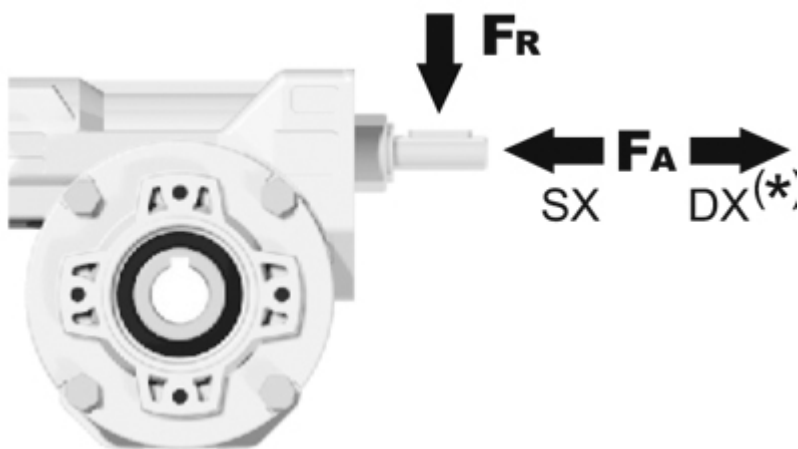
Радиальные и осевые нагрузки редуктора INNOVARI 045 - 41 Нм

Выходной вал



n_2 [мин ⁻¹]	FA [N]	FR [N]
200	180	900
150	200	1000
100	220	1100
75	240	1200
50	260	1400
25	300	1800
15	400	2000

Входной вал



n_1 [мин ⁻¹]	FA [N]	FR [N]
1400	42	210

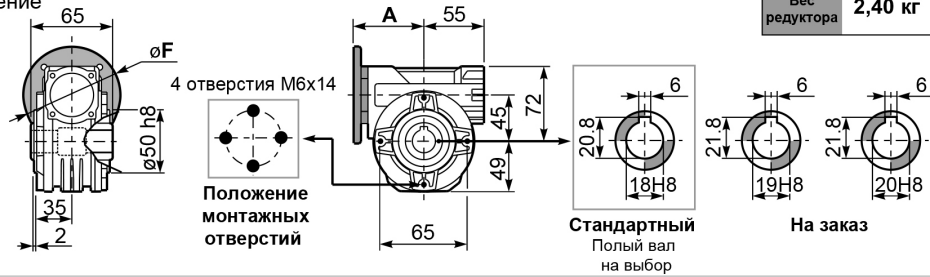
*Большие осевые нагрузки по направлению DX запрещены.

Габаритные размеры редуктора INNOVARI 045

R045FB... Базовое исполнение

Вес редуктора **2,40 кг**

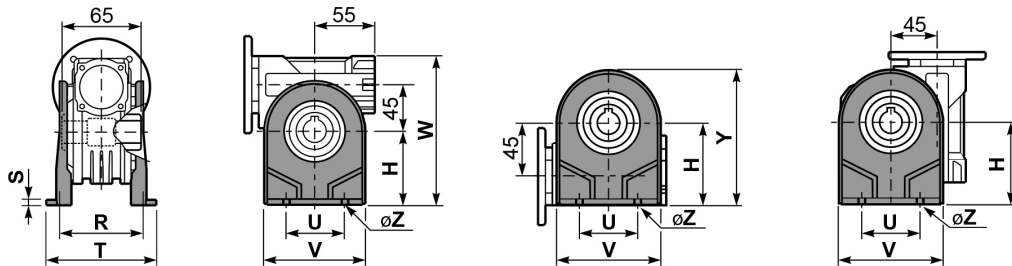
М. фланцы	Артикул	øF	A
63B5	K050.4.041	138	72
71B5	K050.4.042	160	70
56B14	КС40.4.049	80	71,5
63B14	K050.4.047	90	74
71B14	K050.4.045	105	71,5



R045PA... Лапы

R045PB... Лапы

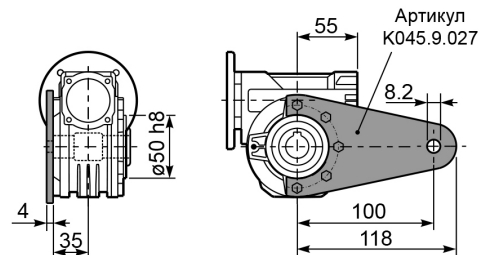
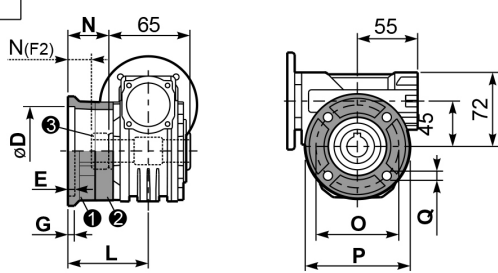
R045PV... Лапы



	H	R	S	T	U	V	Y	W	øZ	Артикул
тип В	72	81	3	100	52	98	121	144	ø10,5	K045.9.022
тип S	71	84	8	100	70	90	120	143	ø8	KS045.9.023

R045FC... Выходной фланец

R045BR... Реактивная штанга

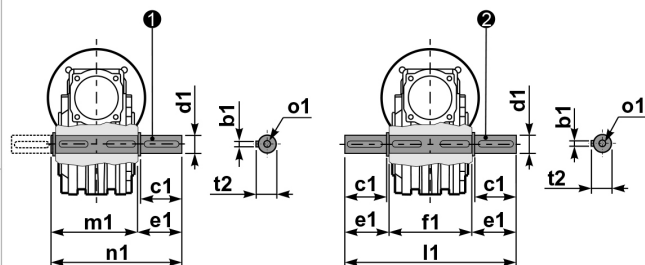


тип В	øD	E	G	L	N	O	P	Q	Артикул
FC	60 ^{+0.15} / _{+0.05}	9	9	60,5	28	87	110	8,5	1 K045.9.010 2 -
FL	60 ^{+0.15} / _{+0.05}	9	9	90,5	58	87	110	8,5	1 K045.9.010 2 K045.0.200

тип S	øD	E	G	L	N	O	P	Q	Артикул
F1	95 ^{+0.20} / _{+0.15}	4	11	73,5	41	115	140	9	1 KS045.9.013 2 -
F2	60 ^{+0.15} / _{+0.05}	9	9	60,5	19	87	110	8,5	1 KS045.9.010 2 S045.0.204
F3	80 ^{+0.15} / _{+0.10}	3	8	51,5	19	100	120	9	1 KS045.9.014 2 -

R045...S... Односторонний выходной вал

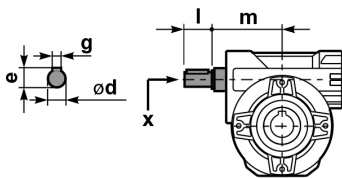
R045...D... Двухсторонний выходной вал



1 Артикул K045.5.028 тип В
Артикул KS045.5.030 тип S

2 Артикул K045.5.029 тип В
Артикул KS045.5.031 тип S

R045FB... Входной вал



	ød	e	g	l	m	x	Артикул
тип В	11 h6	12,5	4	30	68	-	1 K045.5.006 ПАМ71 2 -
тип S	-	-	-	-	-	-	1 - 2 -

	b1	c1	d1	e1	f1	l1	m1	n1	t2	ø1
тип В	6	32	18 ^{-0.005} / _{-0.020}	43	65	151	70	113	20,5	M6x18
тип S	6	40	19 ^{-0.005} / _{-0.020}	58,8	65	182	70	128,5	21,5	M8x20

Технические характеристики:

Аналоги других производителей, взаимозаменяемые по основным посадочным размерам

Типоразмер редуктора SITI	Bonfiglioli	STM	Varvel
030	VF030	RI28	
045	MI40	VF044	RI45 SRT40
050	MI50	VF049	RI50 SRT50
063	MI60	VF063	RI63 SRT60
063A	MI70	VF072	RI70 SRT70
085	MI80	VF086	RI85 SRT85
110	MI110	VF110	RI110 SRT110

По запросу готовы предоставить сравнительные таблицы размеров редукторов INNOVARI с аналогами других производителей.

+7-903-935-6690

smt21@bk.ru

smt21.ru